



jcmtechnologies



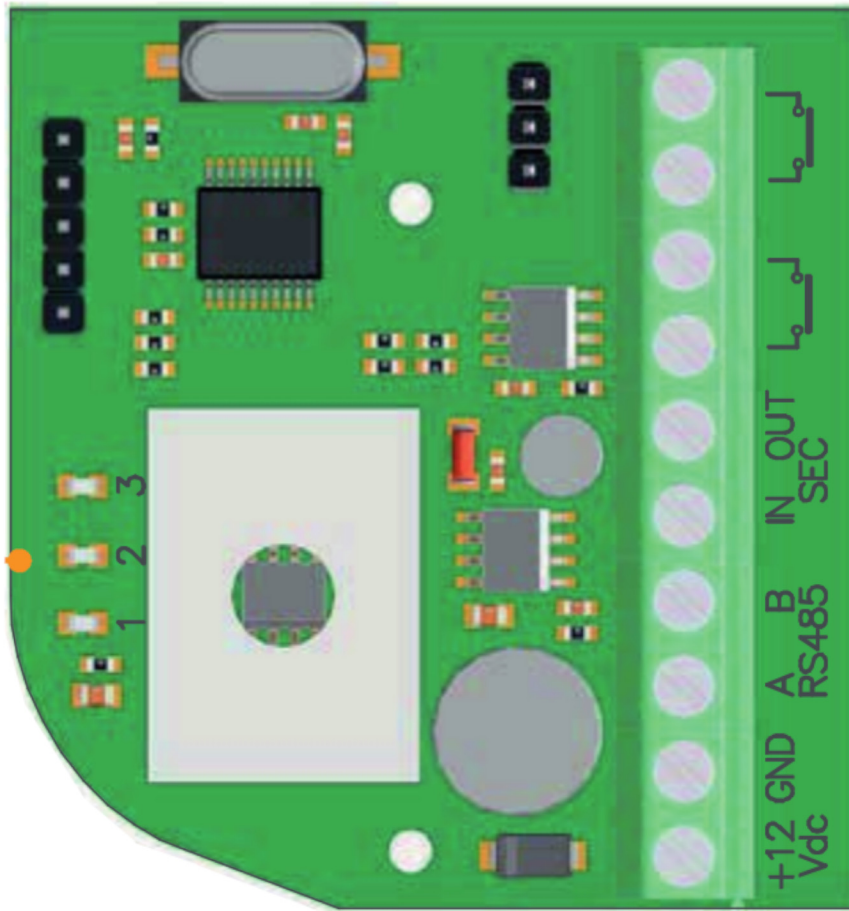
Puertas & Portones Automáticos, S.A. de C.V.

¡Nuestra pasión es la Solución!....

»ENCODER ABSOLUTO PARA PUERTA RAPIDA RS485.MOD.ABSENC485.

ABSENC485

Encoder absoluto con conexión 485



MANUAL DE INSTALACION



Descargar en pdf
Versión Digital.



(229) 461-7028



portonesautomaticos@adsver.com.mx
portonesautomaticos@prodigy.net.mx



RESIDENCIAL



COMERCIAL



INDUSTRIAL

MEMBER



International Door Association



V06.22

(229) 927-5107, 167-8080, 167-8007, 151-7529



www.adsver.com.mx



jcmtechnologies



Puertas & Portones Automáticos, S.A. de C.V.

¡Nuestra pasión es la Solución!....

»ENCODER ABSOLUTO PARA PUERTA RAPIDA RS485.MOD.ABSENC485.



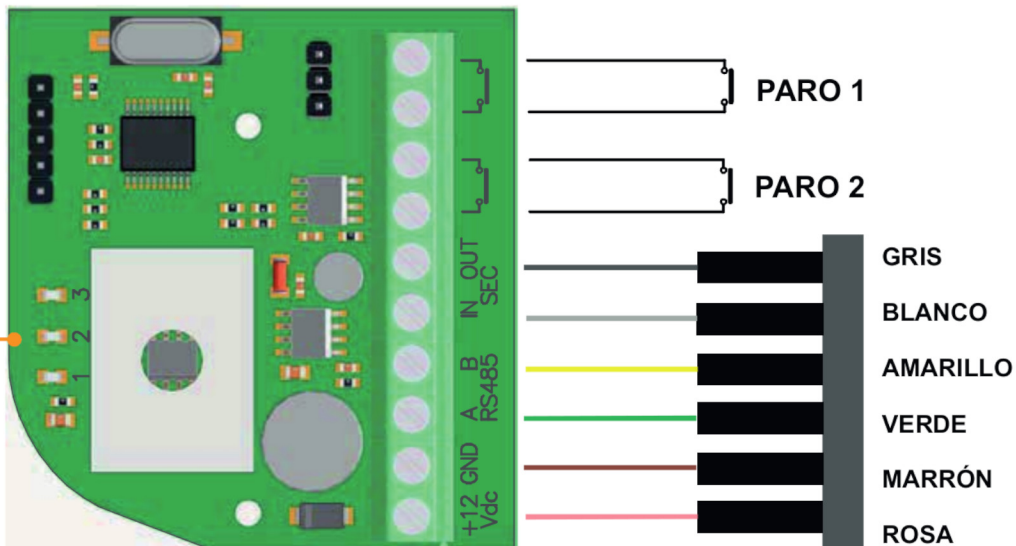
jcmtechnologies

manual de usuario

ABSENC485

Encoder absoluto con conexión 485

ES



LEDS

1	Normalmente ON para indicar alimentación correcta
2	Normalmente OFF. En ON indica ERROR de comunicación
3	Normalmente INTERMITENTE cada vez que el Encoder transmite respuesta (ERROR / POSICIÓN) al cuadro de maniobra



jcmtechnologies



Puertas & Portones Automáticos, S.A. de C.V.

¡Nuestra pasión es la Solución!....

» ENCODER ABSOLUTO PARA PUERTA RAPIDA RS485.MOD.ABSENC485.

Instrucciones de seguridad – Anexo importante



Instrucciones importantes de seguridad para la instalación

- Desconectar la alimentación antes de efectuar cualquier manipulación en el equipo.
- Antes de instalar el cuadro, retire todas las cuerdas o cadenas innecesarias y deshabilite cualquier equipo, como cerraduras, que no son necesarias para la operación automática.
- Antes de instalar el cuadro, compruebe que la puerta está en buen estado mecánico, correctamente balanceada, que abre y cierra correctamente.
- Instale el dispositivo de desbloqueo manual a una altura inferior a 1,8m.
- Instale cualquier control fijo al lado de la puerta, fuera de cualquier parte móvil y a una altura mínima 1,5m.
- Para equipos conectados permanentemente deberá incorporarse al cableado un dispositivo de desconexión de la alimentación fácilmente accesible. Este dispositivo debe asegurar el corte omnipolar de la alimentación. Es recomendable que sea del tipo interruptor/seccionador de emergencia.
- Si el cuadro es suministrado sin botón de paro de emergencia, este deberá incorporarse en la instalación, conectándose al borne de STOP.
- Para una correcta utilización de la banda de seguridad, ésta no debe quedar nunca activada con puerta totalmente cerrada. Se recomienda instalar los finales de carrera antes de la activación de la banda.
- Este equipo sólo puede ser manipulado por un instalador especializado, por personal de mantenimiento o bien por un operador convenientemente instruido.
- Para la conexión de los cables de alimentación y de motor deberán utilizarse terminales de sección 2,5mm².
- Utilizar gafas de protección para la manipulación del equipo.
- La manipulación de los fusibles sólo debe realizarse con el aparato desconectado de la alimentación.
- La instrucción de uso de este equipo deberá permanecer siempre en posesión del usuario.
- Las normativas europeas de puertas EN 12453 y EN 12445 especifican los siguientes niveles mínimos de protección y seguridad en puertas:
 - para viviendas unifamiliares, impedir que la puerta pueda establecer contacto con cualquier objeto o limitar la fuerza de contacto (ej banda de seguridad), y en el caso de cierre automático, es necesario complementarlo con un detector de presencia (ej fotocélula).
 - para instalaciones comunitarias y públicas, impedir que la puerta pueda establecer contacto con cualquier objeto o limitar la fuerza de contacto (ej banda de seguridad) y detectar presencia (ej fotocélula).

Instrucciones importantes de seguridad para el uso

- No deje que los niños jueguen con los controles de la puerta.
- Mantenga los controles remotos fuera del alcance de los niños.
- Vigile el movimiento de la puerta y mantenga a las personas alejadas hasta que la puerta esté totalmente abierta o cerrada.
- Precaución cuando opere con el dispositivo de desbloqueo manual ya que la puerta podría caer repentinamente debido a un mal estado de los resortes o un desequilibrio de la puerta. Detalles de cómo utilizar el dispositivo de desbloqueo manual deben ser provistos por el fabricante o instalador del dispositivo.
- Examine frecuentemente la instalación, en particular los cables, resortes y fijaciones, por si hubiera señales de desgaste, daño o desequilibrio. No utilice la puerta si es necesario reparación o ajuste, ya que podría causar daño.

Declaración de conformidad UE

JCM TECHNOLOGIES, SA declara que el producto ABSENC485 cumple con los requisitos esenciales de las Directivas 2014/30/UE sobre compatibilidad electromagnética, siempre y cuando su uso sea el previsto; y con la Directiva DoHs 2011/65/UE.

Ver página web www.jcm-tech.com/es/declaraciones

JCM TECHNOLOGIES, SA
BISBE MORGADES, 46 BAIXOS
08500 VIC (BARCELONA)
ESPAÑA

3201101_ABSENC485_ES_Rev00





jcmtechnologies



Puertas & Portones Automáticos, S.A. de C.V.

¡Nuestra pasión es la Solución!....

»ENCODER ABSOLUTO PARA PUERTA RAPIDA RS485.MOD.ABSENC485.



Puertas & Portones Automáticos, S.A. de C.V.

¡Nuestra pasión es la Solución!....

(229) 461-7028



portonesautomaticos@adsver.com.mx
portonesautomaticos@prodigy.net.mx



RESIDENCIAL



COMERCIAL



INDUSTRIAL

MEMBER



V06.22

(229) 927-5107, 167-8080, 167-8007, 151-7529



www.adsver.com.mx